

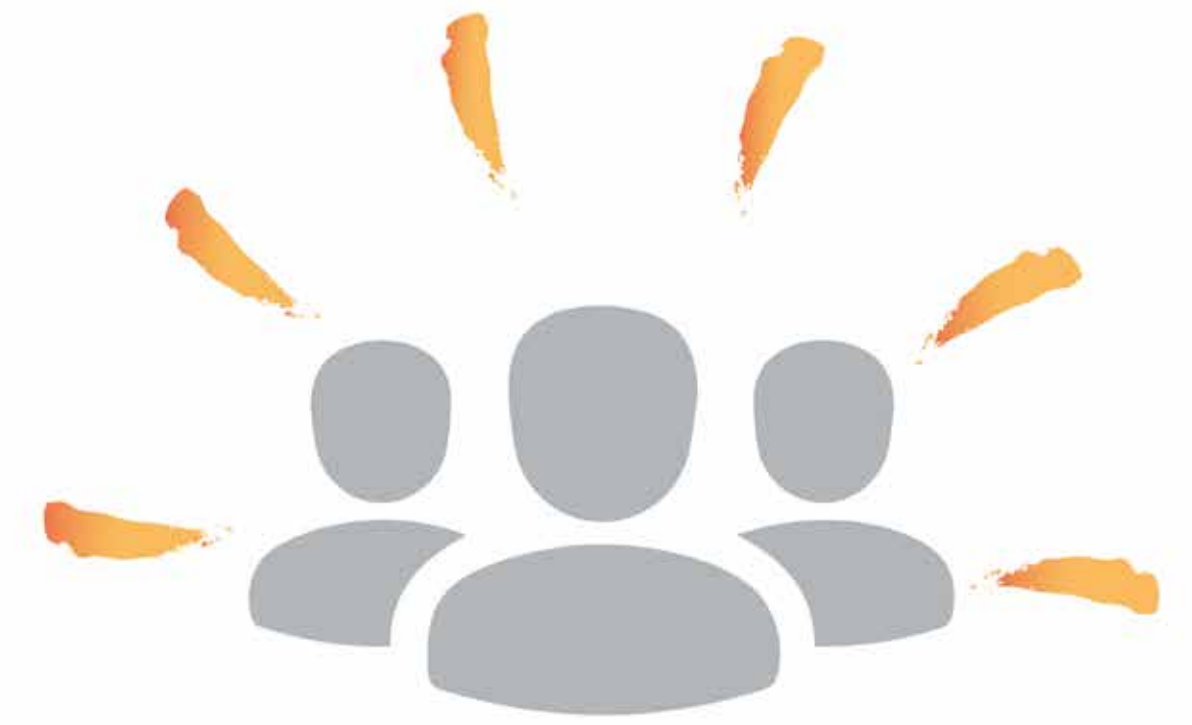
إشراقية
ESHRAQA



جناح كيمجي رامداس للتنمية الإجتماعية
KHIMJI RAMDAS SOCIAL DEVELOPMENT ARM



إشراقية تهتم
ESHRAQA CARES



الرفاهة المجتمعية
COMMUNITY WELLBEING

نلتزم بتقديم الدعم للمجتمع العماني في كافة ولايات السلطنة بهدف تمكين مختلف فئات وأفراد المجتمع وتحسين مستوى حياتهم عبر برامج وأنشطة التنمية الإقتصادية والإجتماعية والبيئية المستدامة. تسعى إشراقية إلى مساعدة المجتمعات العمانية على تحقيق الاستقلالية المالية والاعتماد على الذات وبالتالي مشاركتها النجاح في كافة مجالات الحياة.

المبادرات

- تمكين المرأة من الاعتماد على الذات اقتصاديا
- دعم منظمات الخدمة الاجتماعية من خلال تحسين البنية التحتية والمرافق التشغيلية لها
- دعم الفعاليات، الأعراس الجماعية، والمهرجانات المحلية